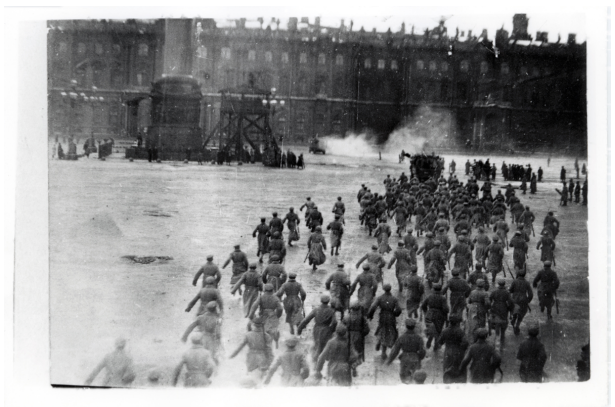


### Presseinfo

## **Gesucht: Ihr Foto des „Sturms auf den Winterpalast“**

### Kurzinformationen:

Der HMKV sucht für die seit November 2017 im Dortmunder U (Ebene 6) laufende Ausstellung *Sturm auf den Winterpalast - Forensik eines Bildes* Gegenstände und Bücher, auf denen das berühmte Foto des Sturms zu sehen ist. Außerdem lädt der HMKV zur Kuratorinnenführung am 20. Januar 2018 ab 15:30 Uhr.



### Pressemitteilung

Seit November 2017 läuft im HMKV im Dortmunder U (Ebene 6) die Ausstellung *Sturm auf den Winterpalast - Forensik eines Bildes*.

### **Die Ausstellung**

Im Jahr 1920 inszenierte der russische Theaterregisseur Nikolaj Evreinov das bis heute größte Massenspektakel der Theatergeschichte. 10.000 Laienschauspieler stellten ein Ereignis nach, das es so gar nicht gegeben hat: den „Sturm auf den Winterpalast“. Dabei entstand ein Bild, das wie kein anderes zum Symbolbild der Oktoberrevolution von 1917 geworden ist. Aus der Fotografie eines Theaterereignisses wurde ein ›historisches Dokument‹.

Die Ausstellung des Hartware MedienKunstvereins präsentiert Filmaufnahmen und Fotografien des Massenschauspiels von 1920 sowie die Dokumentierung des Fotos in der sowjetischen Geschichtsschreibung, in Bildbänden, Schulbüchern und auf Plakaten. Zudem werden Arbeiten zeitgenössischer Künstler\*innen gezeigt, die den Sturm auf den Winterpalast kommentieren und sich mit den Themen Geschichte, Erinnerung, Reenactment und Wiederholung auseinandersetzen.

Zusammengestellt haben die Ausstellung die künstlerische Leiterin des HMKV Inke Arns und Sylvia Sasse von der Universität Zürich.

### **Der Aufruf**

Geschichtsinteressierte Bürgerinnen und Bürger sind aufgerufen, die Ausstellung selbst zu erweitern und zu vervollständigen:

Für die kommende Station der Ausstellung sucht der HMKV nach weiteren Versionen des berühmten Fotos des „Sturms auf den Winterpalast“. Wenn Bürgerinnen und Bürger in Geschichts- oder Schulbüchern, Plakate, Kalender, Teller oder Briefmarken, auf oder in denen dieses Bild zu sehen ist, ihr eigenen nennen, so freuen sich die Kuratorinnen, wenn sie diese Objekte geliehen (oder geschenkt) bekommen. Außerdem möchte der HMKV die Geschichte dahinter erfahren: Woher stammen die Bücher und Objekte, wie sind sie in Ihren Besitz bekommen und was verbinden sie damit?

### **Pressekontakt**

Klaas Werner, presse@hmkv.de, T + 49 - 231 - 496 642 – 14

[www.facebook.com/hartwaremedienkunstverein](https://www.facebook.com/hartwaremedienkunstverein)  
[www.twitter.com/hmkv\\_de](https://www.twitter.com/hmkv_de)  
[www.instagram.com/hmkv\\_de](https://www.instagram.com/hmkv_de)  
[www.vimeo.com/hmkv](https://www.vimeo.com/hmkv)

HMKV im Dortmunder U  
Leonie-Reygers-Terrasse  
44137 Dortmund  
[www.hmkv.de](http://www.hmkv.de)



## Hartware MedienKunstVerein

Wer also den „Sturm auf den Winterpalast“ zu Hause hat, kann ihn noch bis zum 8. April 2018 in die Ausstellung des HMKV im Dortmunder U (Ebene 6) bringen und seine Geschichte erzählen. Die Objekte und Geschichten werden zum Bestandteil der Ausstellung, die nach Dortmund zum Muzeum Sztuki in Lodz (PL) reist. Die Leihgaben und Geschenke werden in der Ausstellung namentlich genannt. Außerdem spendiert der HMKV noch ein Plakat der Ausstellung dazu.

### Die Kuratorinnenführung

Wer die beiden Kuratorinnen persönlich erleben möchte, wie sie über die Entstehung der Ausstellung, die facettenreiche Geschichte hinter der Fotografie und ihrer historischen Bedeutung sprechen, der kann dies am Samstag, den 20. Januar 2018 ab 15:30 Uhr. Sylvia Sasse gibt zunächst eine Einführung in die historischen Zusammenhänge, analysiert in ihrem Vortrag das Massenspektakel „Sturm auf den Winterpalast“ und zeigt, wie sich Künstler und Theatermacher heute darauf beziehen. Im Anschluss führt sie gemeinsam mit Inke Arns die Besucher durch die Ausstellung.

Der Vortrag findet auf der Ebene 6 auf der Ausstellungsfläche von statt.

### Öffnungszeiten & Preise

Die Ausstellung ist Dienstags, Mittwochs, Samstags und Sonntags von 11 bis 18, Donnerstags und Freitags 11 bis 20 Uhr geöffnet. Eintrittspreise: 5€/2,50€.

### Hartware MedienKunstVerein

*Sturm auf den Winterpalast - Forensik eines Bildes*

Kuratiert von Inke Arns & Sylvia Sasse

Mit: Chto Delat, Nikolaj Evreinov, Waldemar Fydrych (Orange Alternative), Cristina Lucas, Kazimir Malevich, Milo Rau – International Institute of Political Murder, Peter Watkins

Eine Kooperation des HMKV (Hartware MedienKunstVerein) mit der Universität Zürich

Die Ausstellung wird im April 2018 vom Muzeum Sztuki in Lodz (Polen) übernommen.

Parallel zur Ausstellung *Sturm auf den Winterpalast: Forensik eines Bildes* zeigt der HMKV die Ausstellung *Die Grenze* (Ebene 6, bis 8. April 2018) und *Afro-Tech and the Future of Re-Invention* (Ebene 3, bis 22. April 2018). In der Serie HMKV Video des Monats (Ebene 3) werden im monatlichen Wechsel aktuelle Videoarbeiten internationaler Künstler\*innen vorgestellt. In der Vertikale des Dortmunder U ist auf allen Ebenen *The Hard Drawing* von Dan Perjovschi zu sehen (bis November 2018).

#### Pressekontakt

Klaas Werner, presse@hmkv.de, T + 49 - 231 - 496 642 – 14

[www.facebook.com/hartwaremedienkunstverein](https://www.facebook.com/hartwaremedienkunstverein)

[www.twitter.com/hmkv\\_de](https://www.twitter.com/hmkv_de)

[www.instagram.com/hmkv\\_de](https://www.instagram.com/hmkv_de)

[www.vimeo.com/hmkv](https://www.vimeo.com/hmkv)

HMKV im Dortmunder U

Leonie-Reygers-Terrasse

44137 Dortmund

[www.hmkv.de](http://www.hmkv.de)



## Hartware MedienKunstVerein

### BEGLEITENDES FILMPROGRAMM

25. Januar 2018 | 20:00 Uhr | Dortmunder U | Kino im U

26. Januar 2018 | 20:00 Uhr | Dortmunder U | Kino im U

28. Januar 2018 | 15:00 Uhr | Dortmunder U | Kino im U

### DAS KONGO TRIBUNAL

Deutschland/Schweiz 2017 | 100 MIN | OmU | FSK ab 12

Regie & Drehbuch: Milo Rau

Kamera: Thomas Schneider

In Kooperation mit dem Kino im U e.V.

[www.kino-im-u.de](http://www.kino-im-u.de)

### PUBLIKATION

Anlässlich der Ausstellung ist eine Publikation erschienen – Nikolaj Evreinov: „*Sturm auf den Winterpalast*“, hrsg. v. Inke Arns, Igor Chubarov, Sylvia Sasse (Zürich: Diaphanes, 2017, separate deutsche und englische Ausgabe), die im HMKV für 30 € erhältlich ist.

### FÜHRUNGEN

#### ÖFFENTLICHE FÜHRUNGEN

Sonn- & feiertags um 15:00

#### AUDIOGUIDE

Sechs Augenzeugen berichten von der Aufführung *Sturm auf den Winterpalast* im Jahr 1920: Sergej Annenkov, Nina Gourfinkel, Arthur Holitscher, Sergej Eisenstein, Nikolaj Evreinov, Nikolaj Shubskij

#### SONDERFÜHRUNGEN

Jederzeit individuell buchbar. Anmeldung und weitere Informationen unter [info@hmkv.de](mailto:info@hmkv.de)

#### FAMILIENSONNTAG IM HMKV

Jeden ersten Sonntag im Monat, Kinderführung & Aktionen, Eintritt frei

#### ES GEFÄLLT IHNEN, ABER DIE ZEIT REICHT NICHT?

Kommen Sie wieder! Sie können Ihre Eintrittskarte an unserer Infotheke eintauschen und jederzeit zu *Sturm auf den Winterpalast: Forensik eines Bildes* wiederkommen.

#### SIE HABEN FRAGEN?

Unser Infoteam antwortet gerne auf Ihre Fragen und kann ausführliche Informationen zur Ausstellung, einzelnen Werken oder zu Künstler\*innen geben. Egal, wen Sie ansprechen – nutzen Sie die Gelegenheit, mehr zu erfahren!

#### Pressekontakt

Klaas Werner, [presse@hmkv.de](mailto:presse@hmkv.de), T + 49 - 231 - 496 642 – 14

[www.facebook.com/hartwaremedienkunstverein](http://www.facebook.com/hartwaremedienkunstverein)

[www.twitter.com/hmkv\\_de](http://www.twitter.com/hmkv_de)

[www.instagram.com/hmkv\\_de](http://www.instagram.com/hmkv_de)

[www.vimeo.com/hmkv](http://www.vimeo.com/hmkv)

HMKV im Dortmunder U

Leonie-Reygers-Terrasse

44137 Dortmund

[www.hmkv.de](http://www.hmkv.de)



## Hartware MedienKunstVerein

### EINTRITTSPREISE

Einzelticket U3 oder U6 5 € / 2,50 €

Kombiticket U3 + U6 8 € / 4 €

### EINTRITT FREI

Jeden ersten Sonntag im Monat (Familiensonntag)

### Förderer und Kooperationspartner

#### Gefördert durch die

Kulturstiftung des Bundes

Ministerium für Kultur und Wissenschaft des Landes Nordrhein-Westfalen

Schweizerischer Nationalfonds

#### Projektpartner

Universität Zürich

#### Kooperationspartner

Gessnerallee, Zürich (CH), Muzeum Sztuki, Lodz (PL)

#### Hauptförderer HMKV

Dortmunder U - Zentrum für Kunst und Kreativität

#### Medienpartner

HEIMATDESIGN

## FÖRDERER UND KOOPERATIONSPARTNER

#### Gefördert durch die

Kulturstiftung des Bundes

Ministerium für Kultur und Wissenschaft des Landes Nordrhein-Westfalen

Schweizerischer Nationalfonds zur Förderung der wissenschaftlichen Forschung

#### Projektpartner

Universität Zürich (CH)

#### Kooperationspartner

Gessnerallee, Zürich (CH), Muzeum Sztuki, Lodz (PL)

#### Hauptförderer HMKV

Dortmunder U - Zentrum für Kunst und Kreativität

#### Medienpartner

HEIMATDESIGN

#### Pressekontakt

Klaas Werner, presse@hmkv.de, T + 49 - 231 - 496 642 – 14

[www.facebook.com/hartwaremedienkunstverein](https://www.facebook.com/hartwaremedienkunstverein)

[www.twitter.com/hmkv\\_de](https://www.twitter.com/hmkv_de)

[www.instagram.com/hmkv\\_de](https://www.instagram.com/hmkv_de)

[www.vimeo.com/hmkv](https://www.vimeo.com/hmkv)

HMKV im Dortmunder U

Leonie-Reygers-Terrasse

44137 Dortmund

[www.hmkv.de](http://www.hmkv.de)